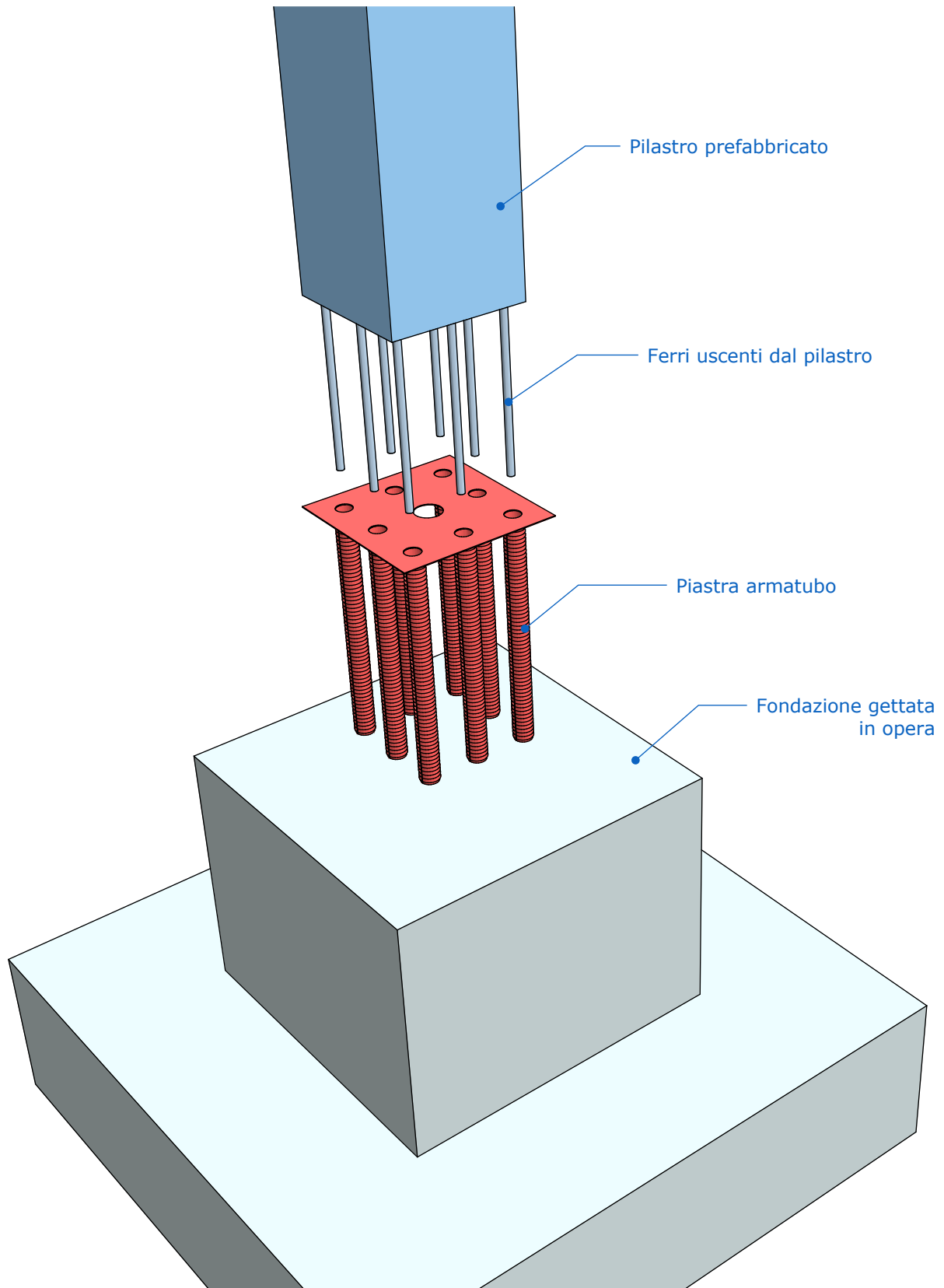


Descrizione:

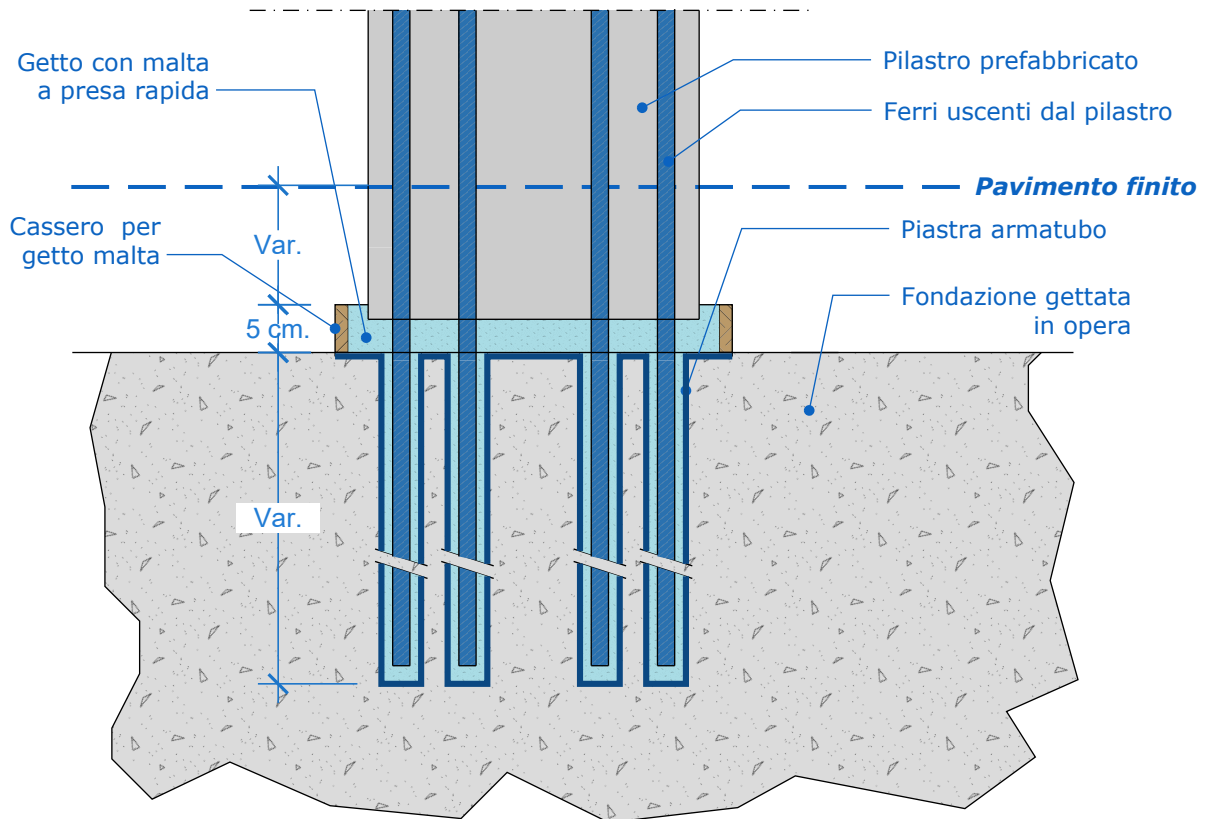
Le PIASTRE ARMATUBO vengono posizionate sulla gabbia delle fondazioni, una volta effettuato il getto delle stesse si vengono a creare dei fori cilindrici aventi diametro 60 mm. e lunghezza variabile a seconda delle caratteristiche strutturali dell'edificio. I pilastri giungono in cantiere con i ferri longitudinali d'armatura uscenti dalla base; vengono calati nei fori, messi a piombo e spessorati, lo spazio vuoto che si crea tra i ferri uscenti e i tubi delle piastre viene riempito con un getto di malta a presa rapida che ne garantisce la solidarizzazione.



Elemento:

COLLEGAMENTO PILASTRI PREFABBRICATI SU PLINTI IN OPERA CON "PIASTRE ARMATUBO"

Disegni tecnici:



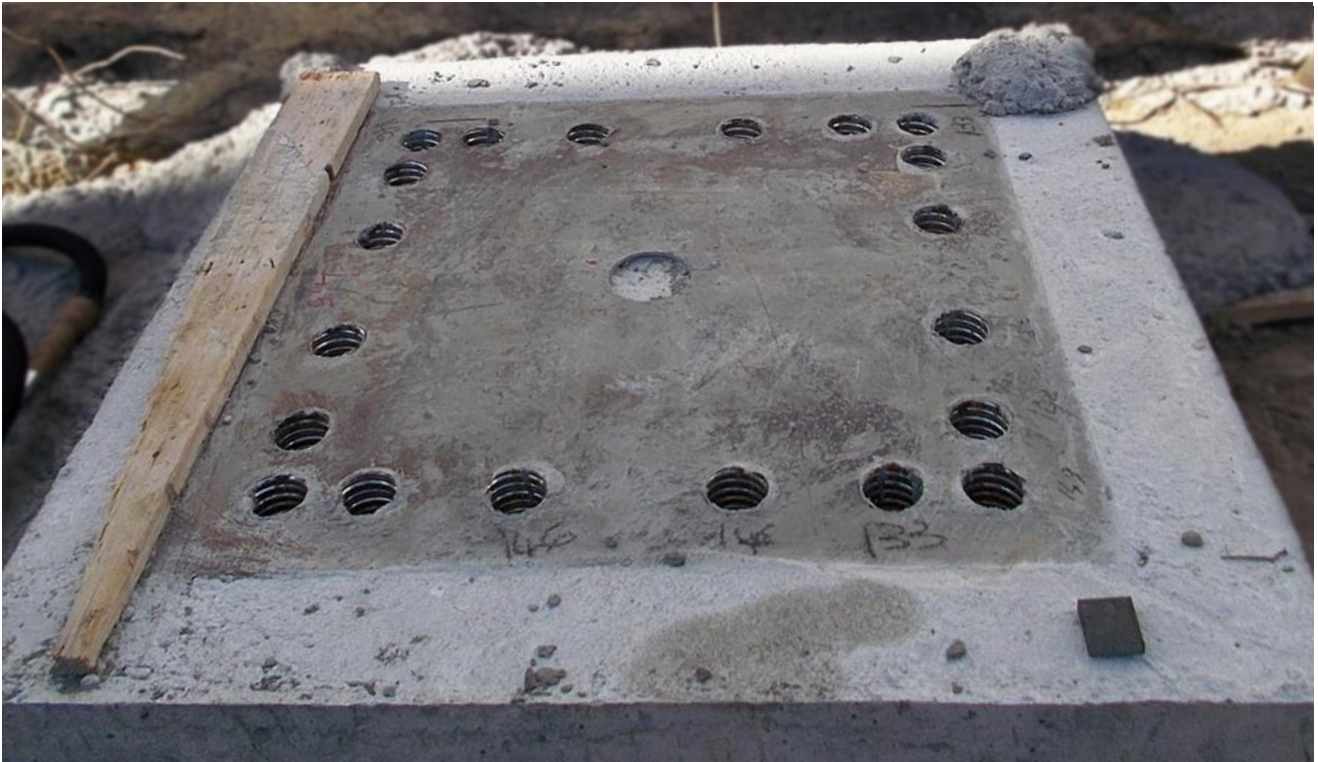
Piastra armatubo posizionata sulla gabbia di armatura



Elemento:

COLLEGAMENTO PILASTRI PREFABBRICATI SU PLINTI IN OPERA CON "PIASTRE ARMATUBO"

Estradosso plinto e piastra armatubo a getto delle fondazioni avvenuto



Pilastro posizionato con cassero per il getto della malta a presa rapida

